

KARTA DO FILMU POMOC NA 4 ŁAPY!

Film polecany do lekcji i akcji charytatywnej
"PIES POMAGA"



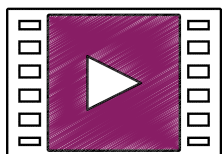
- Kartę i film proponujemy jako pomoc do poprowadzenia akcji zbiórki pieniędzy na psy w dogoterapii Stowarzyszenia Zwierzęta Ludziom, które pomagają dzieciom w szpitalach
- Karta pomoże poprowadzić dyskusję po filmie. Podpowiadamy na co warto zwrócić uwagę, jakie treści można z dziećmi omówić, aby się utrwaliły.

CEL DYSKUSJI



- Dzieci zrozumieją jak ważne jest niesienie pomocy innym.
- Dowiedzą się na czym polega dogoterapia.
- Dowiedzą się jaki wpływ ma pies na organizm i samopoczucie człowieka
- Dowiedzą się jak ważne jest wyszkolenie psa do pracy aby był najlepszym kompanem w pomaganiu.

klik!



kliknij w link, aby wyświetlić film!

Film został przygotowany do PSIEJ LEKCJI.
W filmie występują instruktorzy i psy
Stowarzyszenia Zwierzęta Ludziom.

PROWADZENIE

Skorzystaj z pytań proponowanych do dyskusji. Po obejrzeniu filmu zadaj wybrane pytania (nie musisz trzymać się zaproponowanego porządku).

Pytania pomogą przypomnieć dzieciom ważne zagadnienia z filmu i **przygotują dzieci do świadomego prowadzenia zbiórki pieniędzy na dogoterapię dzieci w szpitalu.**

Na zakończenie zarezerwuj sobie kilka minut, żeby podsumować dyskusję, zebrać najważniejsze wnioski, odnieść się do celów i wspólnie przygotować akcję zbiórki pieniędzy.

PYTANIA



STOWARZYSZENIE
ZWIERZĘTA
LUDZIOM

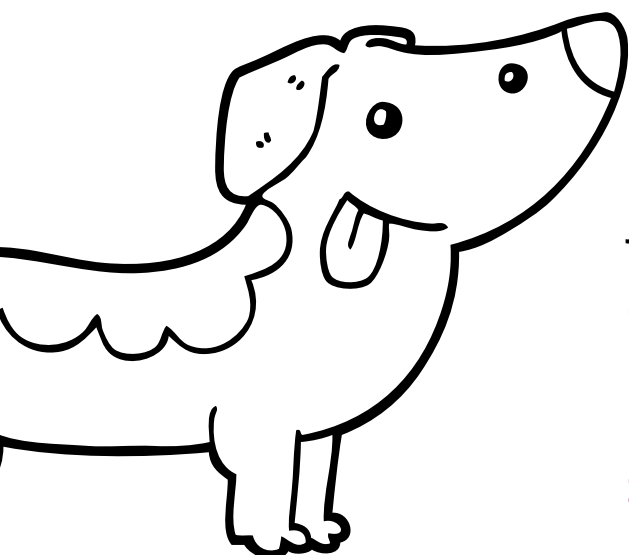


PYTANIA WPROWADZAJĄCE

- Jaki pozytywny wpływ ma pies na człowieka? Co zapamiętaliście?
- Co to znaczy, że pies pracuje w dogoterapii?
- Czy psy mogą wchodzić do szpitala? Jak to możliwe?

SPRAWDŹMY CŃ GRUPA ZAPAMIĘTAŁA Z FILMU!

- Jak się nazywa organizacja, w której pomagają psy?
 - Stowarzyszenie Zwierzęta Ludziom,
- Co zapamiętaliście z przytaczanych badań? Jaki wpływ ma pies na zdrowie człowieka?
 - pies wpływa na pracę serca, całego układu krążenia, obniża ciśnienie krwi, uspokaja w sytuacjach stresujących, pomaga w regulacji oddechu, zmniejsza ryzyko zachorowania na astmę, może też pomóc w uniknięciu alergii. Wspiera osoby, które mają lęki, depresję, są smutne lub przeżyły jakąś traumę. Poprawia naszą aktywność fizyczną, pozwala się dobrze i zdrowo wyspać, ogólnie poprawia nam humor. Pomaga nam w nauce, motywuje do nawiązywania relacji z innymi osobami.
- Jakie psie sztuczki mogą pomóc w tym, żeby chora osoba poczuła się lepiej?
- Przy psie chore osoby czują się lepiej, jak to rozumiecie?
 - osoby, które odwiedzają psy zapominają o bólu, zmienia się atmosfera w szpitalu, zapominają o troskach, rozveselają się, aktywnie włączają się w zajęcia, osoby rehabilitowane mają sukcesy w terapii dzięki obecności psów.



CZY JESTEŚMY GOTOWI DO POMAGANIA?

Jak możemy pomóc psom?

Zorganizujcie ZBIÓRKĘ PIENIĘDZY na dogoterapię dzieci! A konkretnie na potrzebne psom szkolenia specjalistyczne. Na dojazdy do szpitali.

Uwaga! Wolontariusze i psy Stowarzyszenia Zwierzęta Ludziom pomagają w szpitalach nieodpłatnie!

Pomóżcie psom pomagać!

